

ARION

El mejor láser de Fotodepilación existente



- Introducción del producto
- Aplicaciones
- Especificaciones técnicas
- Documentación

ARION

© WaveLight
Laser Technologie AG
2004

[Home](#)

 WaveLight®



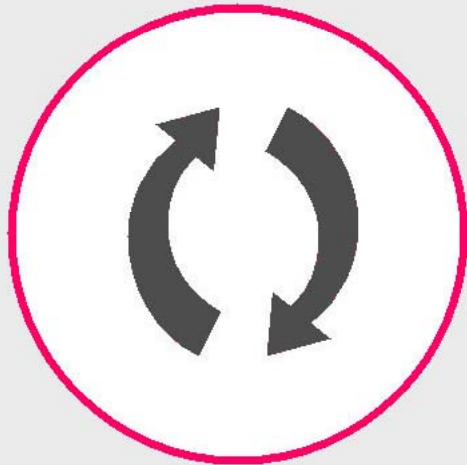
Inversión segura

- Múltiplas indicaciones:
 - Fotodepilación permanente de los fototipos I a IV
 - Tratamiento de algunas lesiones vasculares como la cuperosis, rosacias y teleangiectacias en cara...
- Vetrnajas técnicas
 - Amplio tamaño de spot y Scanner opcional
 - Rápido ajuste del tamaño de spot
 - Visibilidad buena de las zonas de trabajo
 - Altas frecuencias de repetición, hasta 5Hz
- No hay necesidades de elementos extras
 - Enfriamiento cutáneo por aire

ARION

© WaveLight
Laser Technologie AG
2004





Tratamientos rápidos

- Cambio rápido de spot gracias al sistema múltispot
- Amplio tamaños de spot
- Scanner de barrido opcional (65 x 60 mm)
- Frecuencia de repetición hasta 5 Hz
- Buena visibilidad de la zona de tratamiento

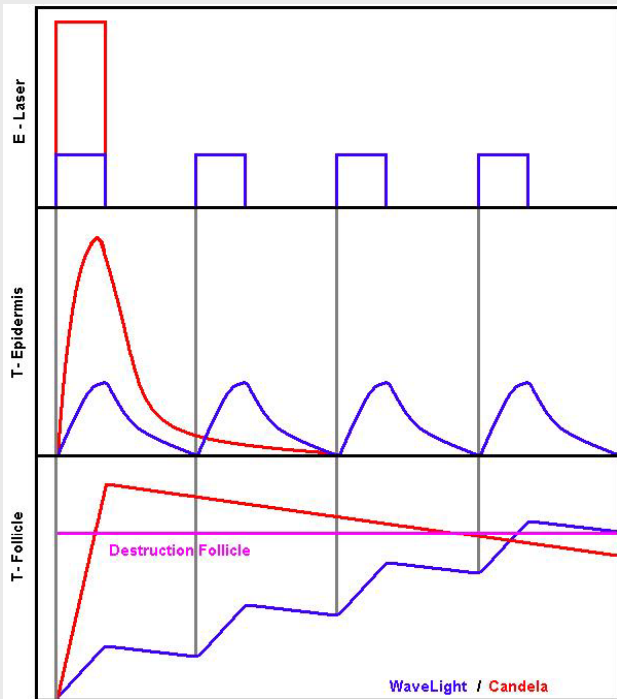
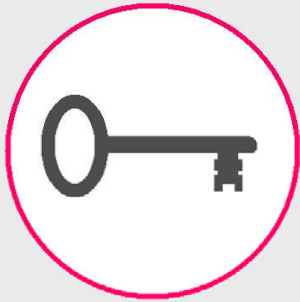
ARION

© WaveLight
Laser Technologie AG
2004

Home

Mainmenu
ARION





Tratamiento más seguro

- Sistema de tren de impulsos patentado:
 - Los tiempos de espera entre pulsos, permite la relajación térmica de la piel y su protección.
 - Las estructuras objetivo (Folículo piloso y vasos) se ven destruidos por acumulación de calor progresivo.
- Auto detección del Spot utilizado
- Aplicación basada en un interfaz cómodo.
 - Solo los parámetros específicos de un tratamiento son visualizados en la pantalla
- Amplio abanico de longitudes de pulso seleccionables esto permite Alta protección dérmica incluso por pacientes morenos

ARION

© WaveLight
Laser Technologie AG
2004

inicio

Mainmenu
ARION



Ventajas del láser ARION



Escáner



Propiedades generales

- Velocidad superior para tratar zonas grandes (piernas ,espaldas)
 - Utilizando el Escáner
 - Altas frecuencias de repetición
 - Alta penetración, al utilizar un tamaño de Spot grande
- Pieza de mano óptima
 - Con ajuste rápido de tamaño de Spot
 - Reconocimiento automático del Spot utilizada para el cálculo de la fluencia utilizada.

ARION

© WaveLight
Laser Technologie AG
2004

EXIT

Mainmenu
ARION



WaveLight®



Alta satisfacción de los pacientes

- Tratamiento indoloro
 - Posibilidad de introducir enfriamiento cutáneo por chorro de aire
 - Pulso largo seleccionable
- Resultados excelentes
 - Posibilidad de altas fluencias
 - Amplio tamaño de spot para mejor penetración
 - Riesgo mínimo de efectos secundarios

ARION

© WaveLight
Laser Technologie AG
2004

inicio

Mainmenu
ARION



ARION - Aplicaciones



Fotodepilación

Vasos superficiales

ARION

© WaveLight
Laser Technologie AG
2004

Home

Mainmenu
ARION

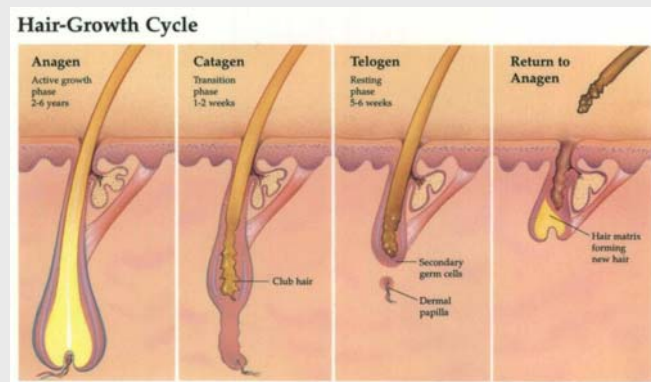
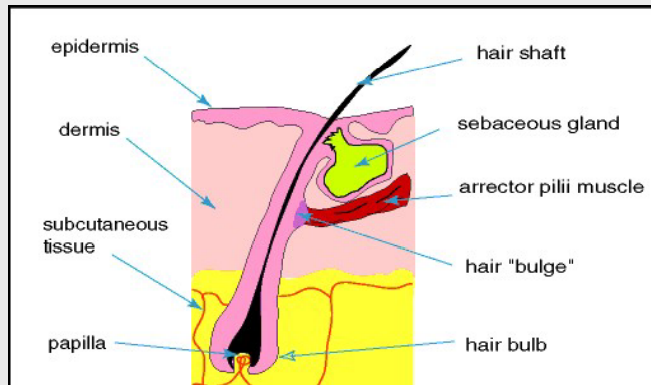
 WaveLight®

ARION: Aplicaciones

Fotodepilación



ARION



■ Objetivo del láser

- El láser tiene como objetivo la eliminación por fotoselectividad (vía la melanina como cromóforo) al bulbo piloso y dañar indirectamente la zona del bulge y la papila dérmica. Para ella hay que des-tacar que los resultados dependen de la calidad, tipo de pelo tratado y la fase de su crecimiento.

■ Color y tamaño de los pelos tratados

- Los pelos oscuros con mayor tamaño tienen mayor absorción energética y mejor resultados.
- Los pelos claros ó de menor tamaño en su estructura absorben menos energía y en este caso se necesitan mayor prestaciones energéticas.

■ Ciclo de crecimiento:

- El láser solo es efectivo en la fase anágena donde en esta fase coincide la mayor concentración de melanina en el bulbo piloso.
- Como todo los pelos no están en la misma fase se necesita varias sesiones para acabar un tratamiento

© WaveLight
Laser Technologie AG
2004

Home

Mainmenu
ARION

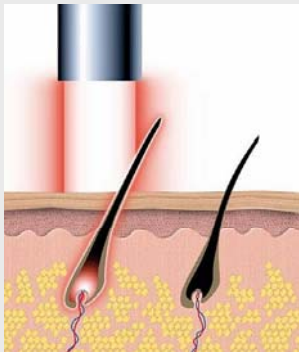
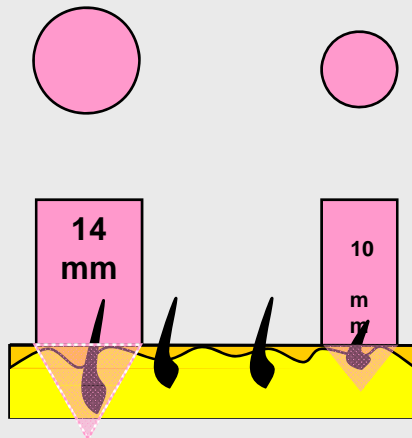
Submenu
Applications



 WaveLight®

ARION: Aplicaciones

Fotodepilación – Detalle sobre el principio de la fotodepilación



- **Fototermolisis selectiva:** La energía del láser es altamente absorbida por la melanina que se encuentra en el folículo piloso. Por conducción y absorción térmica el Bulbo piloso y las células germinativas se ven eliminados como efecto colateral, mientras que el resto de los tejidos adyacentes siguen intactos.
- **Longitud de pulso óptima:** Esta longitud de pulso debe ser más larga que el tiempo de relajación térmica de la epidermis (7-50ms) pero al mismo tiempo debe ser inferior al tiempo de relajación térmica del pelo (50-60ms) para que el tratamiento sea más efectivo.
- El bulbo y el bulge piloso contienen células que segregan melanina y los dos son también objetivo del láser.
- El tratamiento solo puede ser efectivo después de que haya acabado la fase telógena, aún así para asegurar los resultados las sesiones pueden necesitar más tratamiento.

ARION

© WaveLight
Laser Technologie AG
2004

Inicio

Menú

Submenú
Aplicaciones



 WaveLight®



¿Cuándo se debe utilizar?

- Para la depilación permanente de todos los fototipos de piel entre I to IV
- No se puede utilizar con persona muy morenas ni con gente bronceada
- Para un tratamiento más efectivo y permanente se debe utilizar un Spot adecuado

ARION

© WaveLight
Laser Technologie AG
2004

Inicio

Mainmenu
ARION

Submenu
Aplicaciones





¿Porque utilizar el láser Arion?

1

Efectividad

- Altas fluencias
- Tamaños de Spot ajustables

2

Rapidez

- Amplio tamaño de spot / área de escáner
- Altas fluencias de repetición

3

Seguridad cutánea

- Alta protección dérmica debida a la variabilidad del pulso y la posibilidad de añadir enfriamiento cutáneo por aire. (opcional)
- Amplia gama de longitudes de pulso largos adaptables a fototipos altos (hasta el fototipo IV)

ARION



ARION – Aplicaciones

Fotodepilación – Fases del tratamiento



- Una vez aplicado el láser aparecen un eritema perifolicular (zona rojiza al rededor del pelo) con un abultamiento llamativo que indica que se han lesionado las estructuras objetivo, Bulbo, pelo y matriz del pelo.
- Muchas veces se aconseja no exponerse directamente al sol en los tres días posteriores al tratamiento, ni en las 3 semanas anteriores a la sesión.
- Se necesitan varias sesiones (3 a 6) para acabar satisfactoriamente un tratamiento de fotodepilación, el número de sesiones puede ser superior a los mencionados si el tanto por ciento de pelos en fase Anágena sea inferior a las demás fases o si el pelo es de origen hormonal o tiene poca melanina.
- Generalmente una reducción permanente de pelo puede ser obtenida, aunque es preferible hablar de Fotodepilación progresiva.
- Después de la primera sesión el paciente vuelve con prácticamente un 50% menos de pelo una vez realizada 4 – 6 sesiones en un tiempo no superior a 12 meses, esta reducción alcanza el 85%, la obtención de un 100% es en cuanto más difícil ya que no se puede definir exactamente que se quiere decir una piel si ningún pelo, vello o pelusilla.

ARION

© WaveLight
Laser Technologie AG
2004

Inicio

Mainmenu
ARION

Submenu
aplicaciones



 WaveLight®

Ejemplos de tratamiento en fotodepilación



Espalda

Moo de depilación

25 J/cm² / 15 ms
Spot size: 12 mm



Antes



Después de una sesión

ARION

Photographs courtesy of Dr. Dorittke, Dr. Kardorff, Mönchengladbach

© WaveLight
Laser Technologie AG
2004

inicio

Mainmenu
ARION

Submenu
Aplicaciones



 WaveLight®

Ejemplo de tratamientos: Fotoddepilación



Modo depilación

Lavio superior

25 J/cm² / 15 ms
Tamaño de Spot: 12 mm



Antes



Después de una sesión

ARION

Photographs courtesy of Dr. Dorittke, Dr. Kardorff, Mönchengladbach

© WaveLight
Laser Technologie AG
2004

Home

Mainmenu
ARION

Submenu
Applications



 WaveLight®

Ejemplos de tratamiento: Fotodepilación



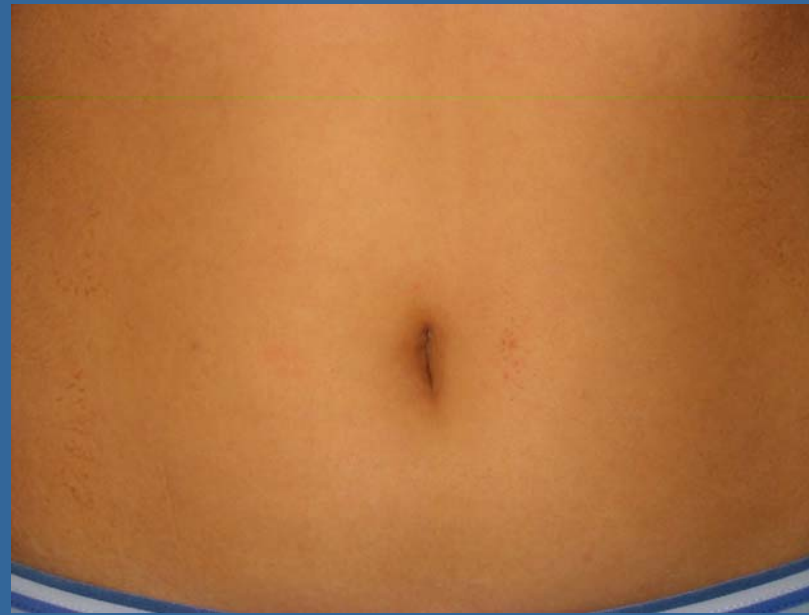
Modo depilación

Línea alva

25 J/cm² / 15 ms
Tamaño de spot: 12 mm



Antes



Despues

ARION

Photographs courtesy of Dr. Dorittke, Dr. Kardorff, Mönchengladbach

© WaveLight
Laser Technologie AG
2004

Home

Mainmenu
ARION

Submenu
Applications



 WaveLight®

ARION: Aplicaciones

Tratamiento de las arañas vasculares superficiales



- **Teleangiectasia;** Son vasos sanguíneos mucho mas pequeños que los anteriores y se destacan por:
 - Es una expansión de pequeñas venitas de forma irregular en la dermis inferior a 0,5mm.
 - Por ser más cercanos a la superficie su color es rojizo.
 - Suelen aparecer en la cara, en el tronco y en los miembros inferiores
- **Rosacea:** Es una malformación congénita individual (no transmisible) que no suele aparecer antes de cumplir los 30 años.
 - Los vasos sanguíneos sufren una hiperdilatación. que puede desarrollar inflamaciones rojizas alrededor de las glándulas sebáceas. Esta alteración llega a provocar incluso pústulas que no tienen nada que ver con el acné.

ARION

© WaveLight
Laser Technologie AG
2004

inicio

Mainmenu
ARION

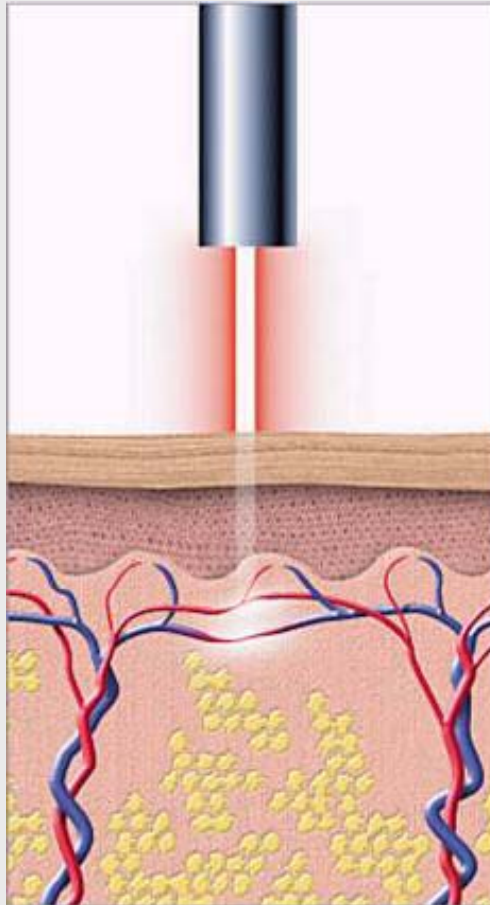
Submenu
Aplicaciones



 WaveLight®

ARION: Aplicación

Tratamiento vascular- principios de funcionamiento



- El láser Alexndrita no penetra bien en la dermis gran parte de su energía (60%) se deposita en las capas superficiales de la piel y se verá absorbida por la hemoglobina, presente en los capilares vasculares localizados en esta zona.
- La radiación absorbida es convertida en calor, que provoca la coagulación y/o evaporación de la sangre, este efecto térmico causa la destrucción parcial o total de las paredes del endotelio.
- Las paredes de los vasos lesionados se colapsan y se esclerosan, para verse absorbidas por el propio cuerpo en un tiempo que ronda las 6 semanas dependiendo del tamaño del vaso en cuestión.

ARION

© WaveLight
Laser Technologie AG
2004

Inicio

Mainmenu
ARION

Submenu
Aplicaciones



 WaveLight®



¿Cuándo utilizar el Arion?

Vasos sanguíneos rojos superficiales

- Rosácea
- Teleangiectasia
- Cuperósis
- Varicosidades superficiales rojas

ARION





¿Porque utilizar el Arion?

1

Efectividad

- La longitud de onda de 755nm tiene buena absorción de hemoglobina
- Adaptación al tamaño de los vasos a tratar, uso de la pieza de mano con varispot.
- El diseño de la pieza de mano evita la desapración de los capilares tratados por vasoconstricción

2

Seguridad

- Alta protección dérmica por el sistema de tren de impulsos y por el enfriamiento cutáneo por chorro de aire (opcional)
- Amplias posibilidades en el cambio de longitud de pulso, hasta 50ms (inferior a IV)

ARION



Ejemplos de tratamientos vasculares



Modo vascular

Tamaño de Spot: 3 mm; 60 J/cm² / 7 ms



antes



19 días después



Justo después del disparo láser



1 mes después

ARION

Photographs courtesy of PD Dr. Michael Drosner, Munich

© WaveLight
Laser Technologie AG
2004

Home

Mainmenu
ARION

Submenu
Applications



 WaveLight®

Ejemplo de tratamiento vascular



Modo
Vascular

Tamaño de Spot 3 mm; 60 J/cm² / 7 ms



Antes



2 semanas después

ARION

Photographs courtesy of PD Dr. Michael Drosner, Munich

© WaveLight
Laser Technologie AG
2004

Inicio

Mainmenu
ARION

Submenu
Applications



 WaveLight®

Ejemplos de tratamiento vascular



Rosácea

Modo vascular

40 J/cm² / 10 ms



antes



Después

ARION

Photographs courtesy of PD Dr. Dorittke, Dr. Kardorff, Mönchengladbach

© WaveLight
Laser Technologie AG
2004

Inicio

Mainmenu
ARION

Submenu
Applications



 WaveLight®

Ejemplo de tratamientos vasculares



Angioma

Modo vascular

40 J/cm² / 10 ms



antes



Después

ARION

Photographs courtesy of PD Dr. Dorittke, Dr. Kardorff, Mönchengladbach

© WaveLight
Laser Technologie AG
2004

inicio

Mainmenu
ARION

Submenu
Applications



 WaveLight®

Argumentos para el láser ARION



- **Un solo láser – varias aplicaciones**
Fotodepilación, eliminación de arañas vasculares superficiales y eliminación de manchas pigmentadas
- **Alta protección cutánea combinada con un sistema de enfriamiento cutáneo**, la existencia de pulsos variables largos permiten respetar y adaptarse al fototipo del pacientes.
- **Fácil control:** el uso del varíspot permite el cambio de tamaño de spot con autoreconocimiento de él por el Arion.
- **Ahorro de tiempo**
Gracias al Escáner se puede hacer la depilación de una espalda en 30min y la de unas piernas enteras en 50min
- **Gran visibilidad** Necesario para eliminar los capilares vasculares superficiales
- **Modo sleep:**
El sistema apaga sistemáticamente todos los elementos giratorios, si el sistema no se utiliza durante un tiempo determinada

Made in Germany

ARION

© WaveLight
Laser Technologie AG
2004

Home

Mainmenu
ARION

Overview
Competitors

 WaveLight®

Especificaciones técnicas



Tipo de láser	Alexandrita
Clase	4
Longitud de onda	755 nm
Diámetros del spot (epilation)	6 / 8 / 10 / 12 / 14 mm
Diámetros del Spot (vascular)	3 / 4 / 5 mm
Densidades de energía (epilation)	up to 40 J / cm ²
Densidades de energía (vascular)	up to 100 J / cm ²
Longitud de pulso (seleccionable)	2 – 50 msec
Frecuencia de repetición	hasta 5 Hz
Transmisión del láser	Fibra óptica
Scanner	Opcional
Diámetro del spot en el Escáner	8 / 9 / 10 / 12 mm
Área de escaneo	max. 60 x 65 mm
Enfriamiento cutáneo (opcional)	Unidad independiente de chorro de aire
Enfriamiento interno	Air frio
Potencia externa de red	230 V, 16 A, 50/60 Hz
Dimensiones (L x W x H)	84 x 35 x 102 cm
Peso	71 kg

ARION

© WaveLight
Laser Technologie AG
2004

Inicio

Menú



 WaveLight®



- Folleto
- Imagen del producto
- Estudios clínicos
- Texto al usuario
- Documentación

ARION

© WaveLight
Laser Technologie AG
2004

Inicio

Mainmenu
ARION



ARION

- **ARION Laser proofs effective for multiple applications**
Dorittke/ Kardorff
Aesthetic Buyers Guide, March/April 2004 ([pdf](#))
- **Optimization of Laser Epilation by Stimulation of the Thermal Laser Effect**
Steiner/ Russ/ Falkenstein/ Kienle
Laser Physics, 2001 ([pdf](#))
- **Low Dose Epilation by Alexandrite Laser: A Dose Response Study**
Drosner/ Stangl/ Hertenberger/ Klimek/ Pettke-Rank
Medical Laser Application, 2002 ([pdf](#))
- **Epilation with Alexandrite Lasers - Is a low dose feasible?**
Drosner/ Stangl
2002 ([Extended Version - pdf](#))

© WaveLight
Laser Technologie AG
2004

Documentación



ARION

- [Application Manual \(pdf\)](#)
- [User Manual \(pdf\)](#)
- [Installation Instructions \(pdf\)](#)
- [Inventory List \(pdf\)](#)
- [Medical Device Logbook \(pdf\)](#)

© WaveLight
Laser Technologie AG
2004

[Home](#)

[Mainmenu
ARION](#)

[Submenu
Download](#)

 **WaveLight®**