

# Introducción a nuevas tecnologías en el tratamiento estético corporal no invasivo

The logo consists of two concentric ovals. The inner oval is a dark teal color and contains the text 'CINLASER' in white, uppercase letters. The outer oval is a lighter, pale teal color and is empty.

CINLASER

# Tecnologías existentes

- Energía eléctrica, electroterapias
- Energía térmica, termoterapias
- Energía lumínica, fototerapias
- **Energía cavitacional**
- Energía mecánica, succión  
(endermología, Ultrasonidos,...)

# Efecto cavitacional

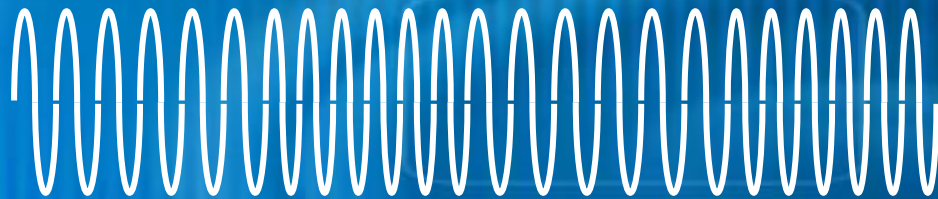
## Conceptos físicos de los sistemas ondulatorios



Onda larga, frecuencias bajas (hasta 20KHz) gran penetración, tejidos sub dérmicos y musculares.



Onda media tejidos subdérmicos ó frecuencias medias (entre 20KHz y 150KHz)

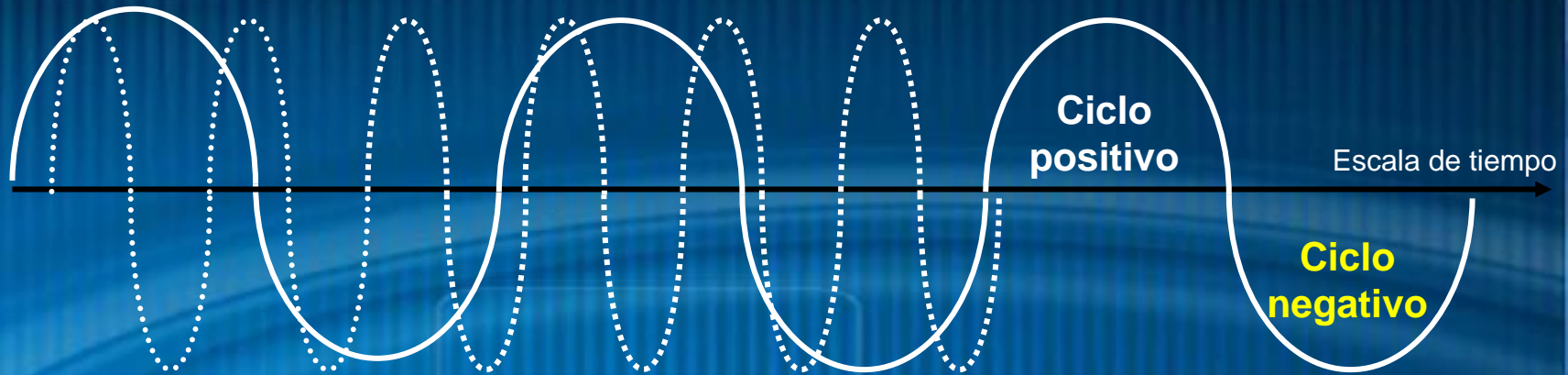


Onda corta, poca penetración, frecuencias altas entre 150KHZ y 10MHz, tejido epidérmico y dérmico.

CINLASER

# Efecto cavitacional

sistemas ondulatorios en ondas de US



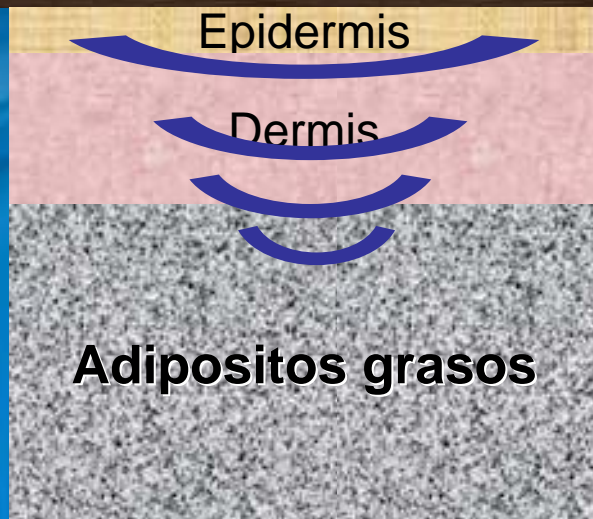
Las ondas de ultrasonidos en su ciclo positivo corresponde a una presión, mientras que el ciclo negativo corresponde a una succión ó depresión.

CINLASER

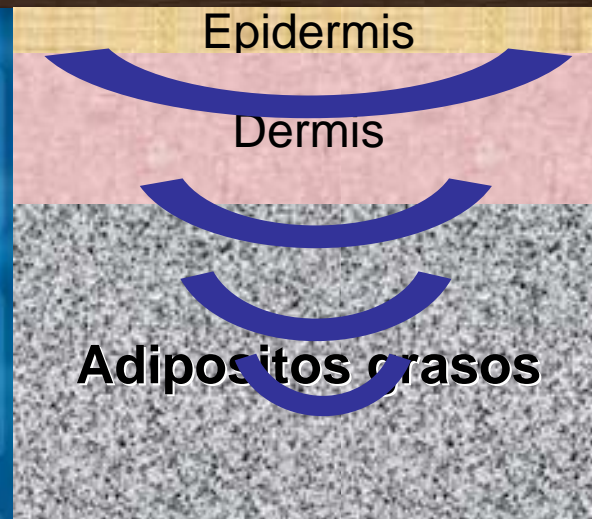
# Efecto cavitacional

Conceptos de penetración en la piel

US con cavitación a 3MHz

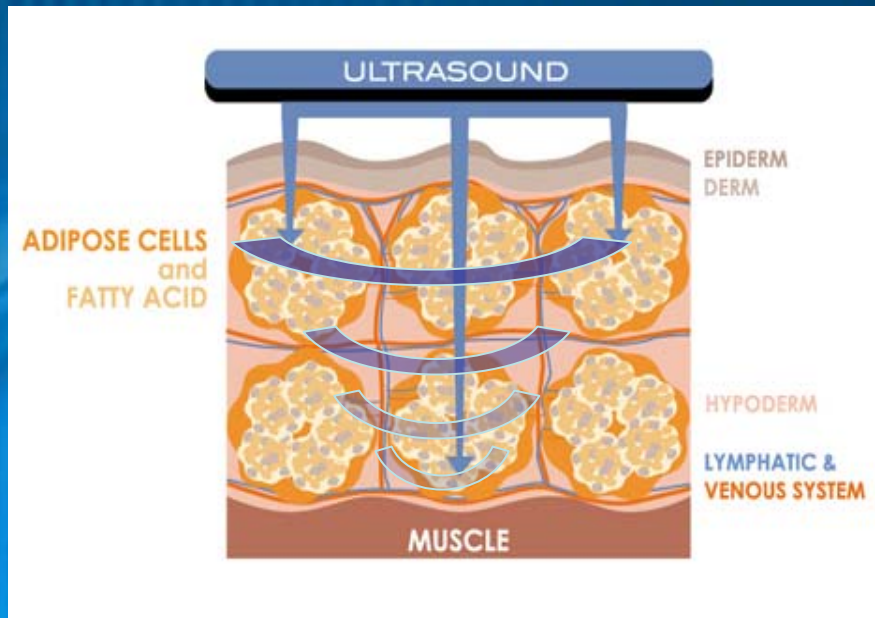


US con cavitación a 33KHz

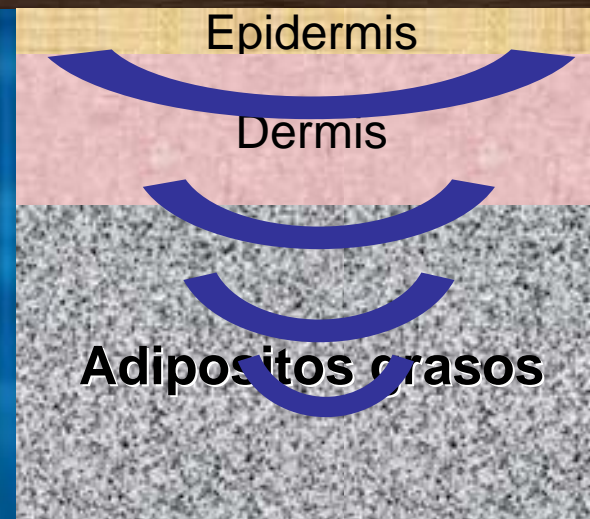


# Efecto cavitacional

Conceptos de penetración en la piel



US con cavitación a 33KHz



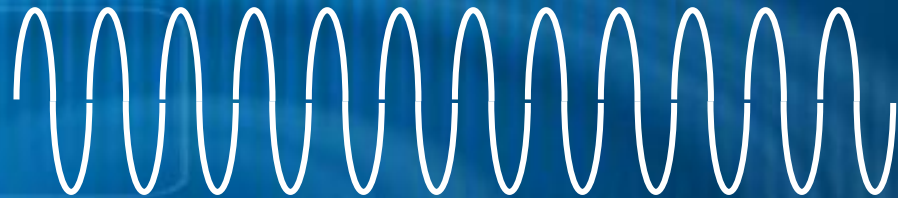
Penetración cónica, no se buscan puntos de focalización, el manipulador debe mantenerse en posición perpendicular a la piel

# Cavitación

- Los ultrasonidos cavitacionales son una sucesión de ondas ultrasónicas con aumento de potencia progresivo y un descenso repentino que al final provoca la cavitación de volúmenes líquidos en medios cerrados o semicerrados

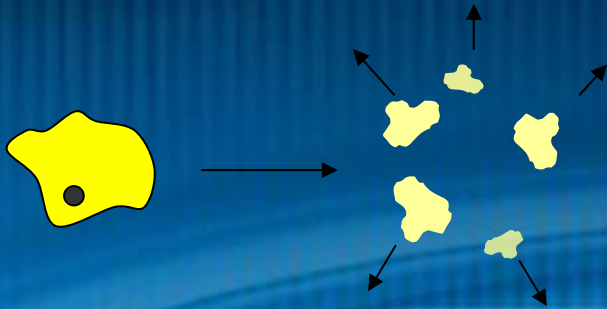


Ultrasonidos cavitacionales

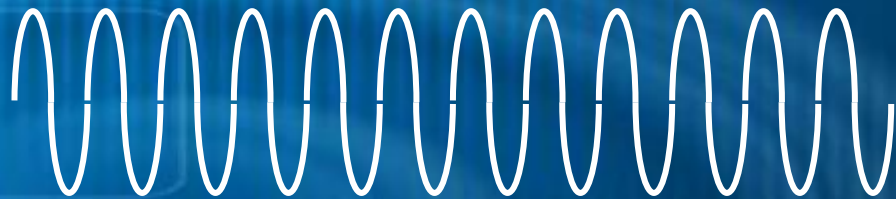
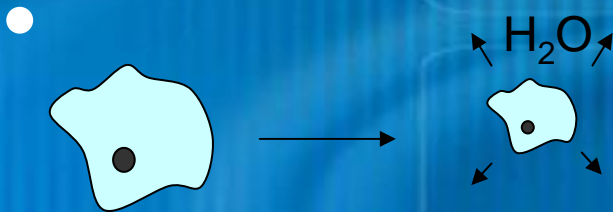


Ultrasonidos normales

# Cavitación



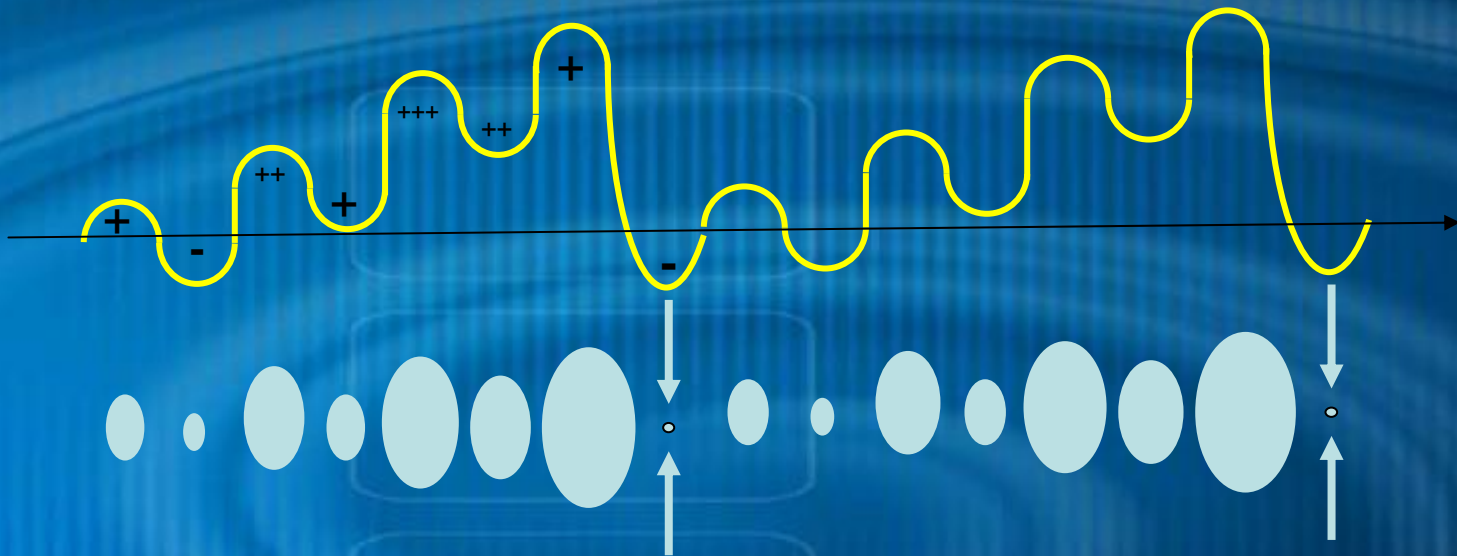
Ultrasonidos cavitacionales



Ultrasonidos normales

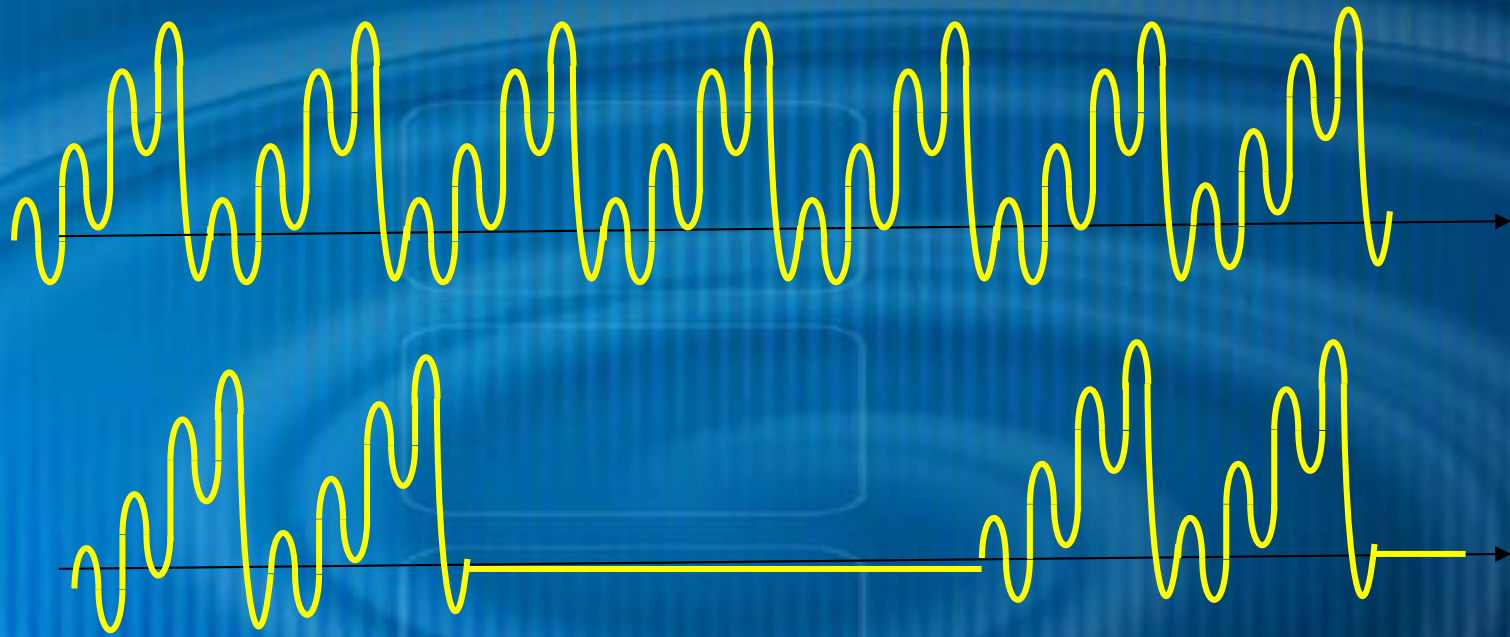
# Cavitación

- Efecto de la onda cavitacional en el adiposo graso.



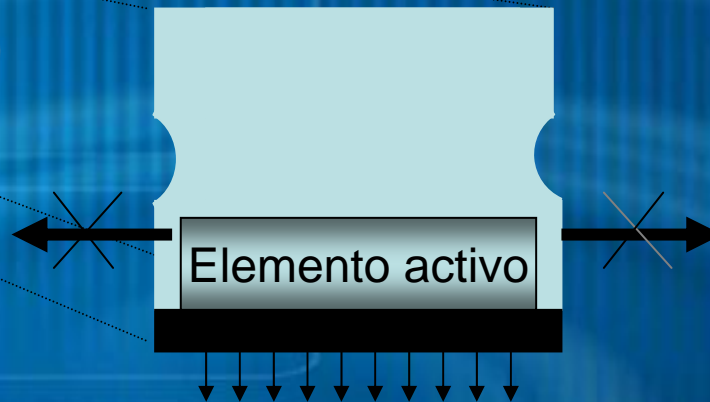
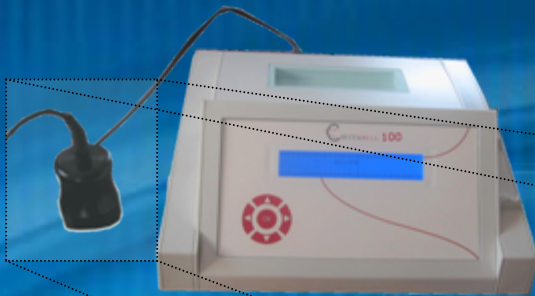
# Cavitación

- Modo pulsado, modo continuo.



# Efecto cavitacional

Pieza de mano

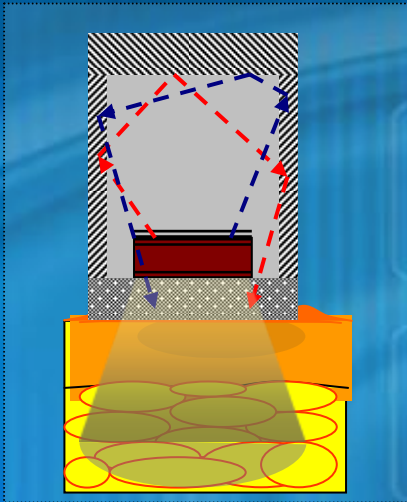


Solo se permite la transmisión transversal de los US, las demás direcciones de emisión serán reflejadas por el material envolvente, **Ertalon** (altamente resistivo)

CINLASER

# Efecto cavitacional

Pieza de mano



CINLASER

Emisión de ondas cavitacionales en forma cónica divergente... eludimos utilizar un sistema focalizado

# Cavitabell

Fácil instalación

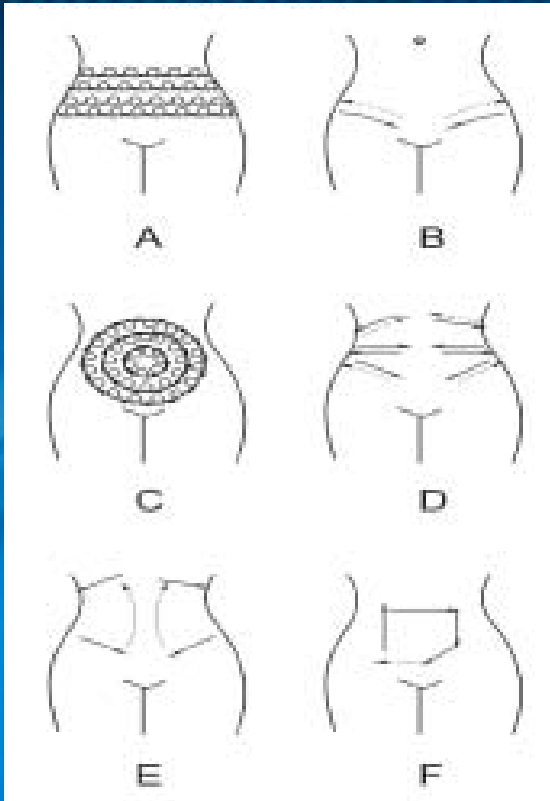


CINLASER

# Cavitabell 100

Fácil manipulación y control

## Técnica recomendada



**A** Pequeños movimientos concéntricos durante unos 8 – 12 segundos por área tratada. Con un total de 15 minutos por Zona.

**B** Movimientos de deslizamiento lento (masaje) hacía las vías linfática inguinales en el tratamiento de las cartucheras y **D** hacía el ombligo en el tratamiento abdominal. Con un total de 5 minutos por zona.

**C** Movimiento en Espiral, para grandes volúmenes abdominales, recomendado después en las técnicas de hidrolipoclásia y por los glúteos.

**E** Movimiento en abanico para pequeños volúmenes un total de 15min y en modo pulsado en personas delgadas.

**F** Detalle del movimiento en Espiral

CINLASER

# Resultados



ANTES

DESPUES

Disminución gradual volumétrica y mejora de la textura superficial, resultado obtenido después de 10 sesiones con 2 tratamientos semanales, combinado con otras técnicas para facilitar el drenaje linfático y vascular.

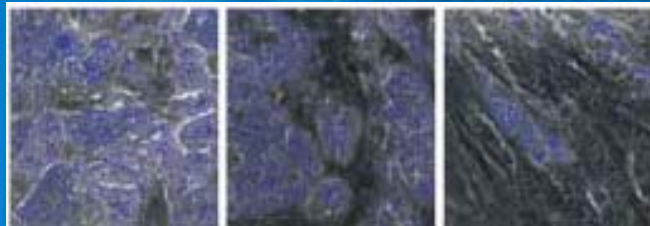


# Resultados



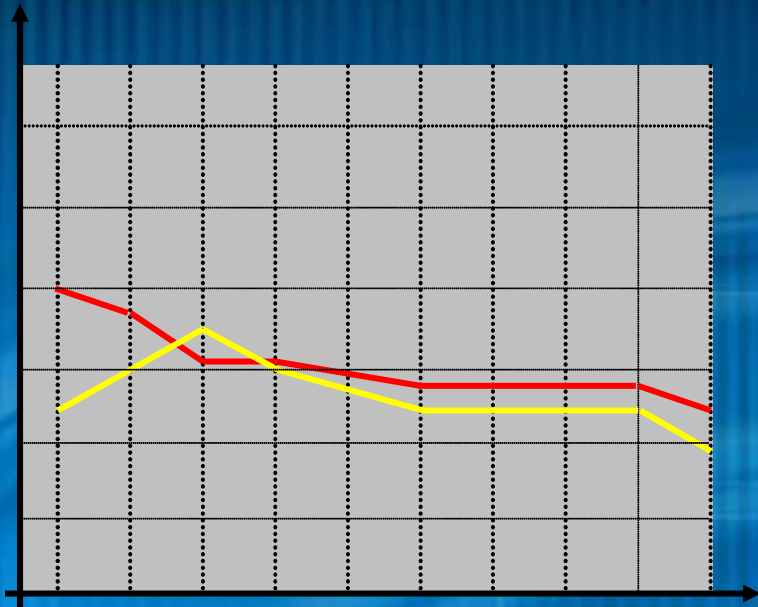
Combinación de diferentes técnicas:

1. Cavitación
2. Presoterápia
3. Dietas
4. Electroestimulación



Reducción del número de adipositos grasos existentes en el panículo adiposo.

# Resultados



Evolución de la disminución de la concentración de agua y grasa en el panículo adiposo:

1. Concentración de agua
2. Concentración de grasas

Reducción de hasta un 18% en el perímetro de las zonas tratadas

# Contra indicaciones

Se precisa una formación exhaustiva para evitar cualquier problema ó complicación y sobre todo para entender la técnica, saber explicar la a los futuros clientes, saber combinarla con otros métodos ya existentes y sobre todo para la seguridad absoluta, en resumen está contraindicado lo siguiente:

- Problemas de hipertriglicerémia, trastornos hepáticos, problemas linfáticos, embarazo, lactancia, obesidad mórbida, etc...
- Marca pasos y presencia de cualquier prótesis en las zonas de tratamiento.
- Otitis y otras dolencias auditivas.
- Trabajar encima de las articulaciones.
- Trabajar encima de algunos organos como el Bazo, el riñón o el hígado.
- Trabajar encima de las vértebras en la espalda.
- Tratamientos faciales con las sondas de 33KHz
- Hacer más de una hora de tratamiento por día.

# Efecto cavitacional

## Resultados clínicos

- No hay liberación de poliglicéridos si no de lípidos.
- Las cantidades de grasas insaturadas liberadas son pequeñas y no se saturan ni el sistema linfático ni el sistema vascular.
- El tratamiento es apto para todas las partes del cuerpo salvo en las zonas cercanas a las articulaciones, la caja torácica, la columna vertebral y la cara con estas frecuencias

The logo consists of a light blue outer oval and a darker teal inner oval. The word "CINLASER" is written in white, uppercase letters within the inner oval.

CINLASER